

大型グラブ浚渫船

# 第58共栄号

**YAMAMOTO**  
CONSTRUCTION CO.,LTD.

**KYOEI**  
DREDGING CO.,LTD.

## KYOEI No.58 GRAB DREDGER



### ■主要諸元表 MAIN SPECIFICATIONS

船体部 PARTICULARS OF BARGE		
船体関係要目 HULL PART		
船体寸法	DIMENSIONS	L=58.8m B=23.00m D=4.30m d=2.00m
甲板機械・その他 DECK MACHINES ETC.		
ウィンドラス	WINDLASS	35/7.5t×10/20m/min×4sets
係船ウインチ	MOORING WINCH	18/9t×12/24m/min×4sets
スパッド	SPUD	□1.5m×38m×4sets
スパッドジャッキアップ装置	SPUD JACK-UP DEVICE	110/55t×2.5/5m/min×4sets
サイドスラスト	SIDE THRUSTER	THRUST 3t×1set
錨	ANCHOR	5t×4sets
錨鎖	ANCHOR CHAIN	φ48mm×350m×4sets
機関関係要目 MACHINERY PART		
主発電機	MAIN GENERATOR	400kVA×2sets
補助発電機	AUX. GENERATOR	100kVA×2sets
浚渫機械部 PARTICULARS OF DREDGING MACHINERY		
浚渫機械要目 DREDGING MACHINERY SPECIFICATIONS		
巻上荷重	HOSTING LOAD	115t
作業半径	OPERATING RADIUS	15.7~22.2m
浚渫深度	DREDGING DEPTH	60m (BELOW WATER)
水面上揚程	HOISTING HEIGHT	6m (ABOVE WATER)
巻上速度	HOISTING SPEED	0~55/min
巻下速度	REWINDING SPEED	0~80/min
旋回速度	SLEWING SPEED	0~1.2rpm

原動機	PRIME MOVER	2,800ps×750rpm×1set	
グラブ要目	GRAB BUCKET SPECIFICATIONS	(HEAVY)	(MEDIUM)
容量	CAPACITY	15m <sup>3</sup>	27m <sup>3</sup>
重量	WEIGHT	80t	65t
砕岩要目 BREAKER SPECIFICATIONS			
巻上速度	HOISTING SPEED	60m/min	
砕岩重錘	BREAKER STICK	48~53t	
サイクルタイム	CYCLE TIMES	60sec	
進水年月	COMPLETE	SEP,2009	
船舶電話	TELEPHONE	090-3023-2883	
船舶FAX	FACSIMILE	090-3023-2884	

### ■起重機性能表 TOTAL RATED LOAD TABLE

ジブ長さ JIB LENGTH	ジブ角度 JIB ANGLE	30°	35°	40°	44.6°	45°	50°	55°	60°	65°	70°		
28m	主巻 MAIN HOIST	定格総荷重 t TOTAL RATED LOAD		—	—	—	65.0	65.5	71.8	80.0			
		作業半径 m WORKING RADIUS		—	—	—	26.1	25.9	24.1	22.2	20.1	17.9	15.7
	補巻 SUB HOIST	定格総荷重 t TOTAL RATED LOAD		9.4									
		作業半径 m WORKING RADIUS		17.1	16.6	16.0	15.3	15.3	14.5	13.7	12.8	11.9	10.9

**YAMAMOTO** CONSTRUCTION CO.,LTD.  
HEAD OFFICE  
13-53,katashima,sukumo-city,kochi,788-0013 JAPAN  
TEL: +81-880-65-6073 FAX: +81-880-65-6972



# KYOEI No.58

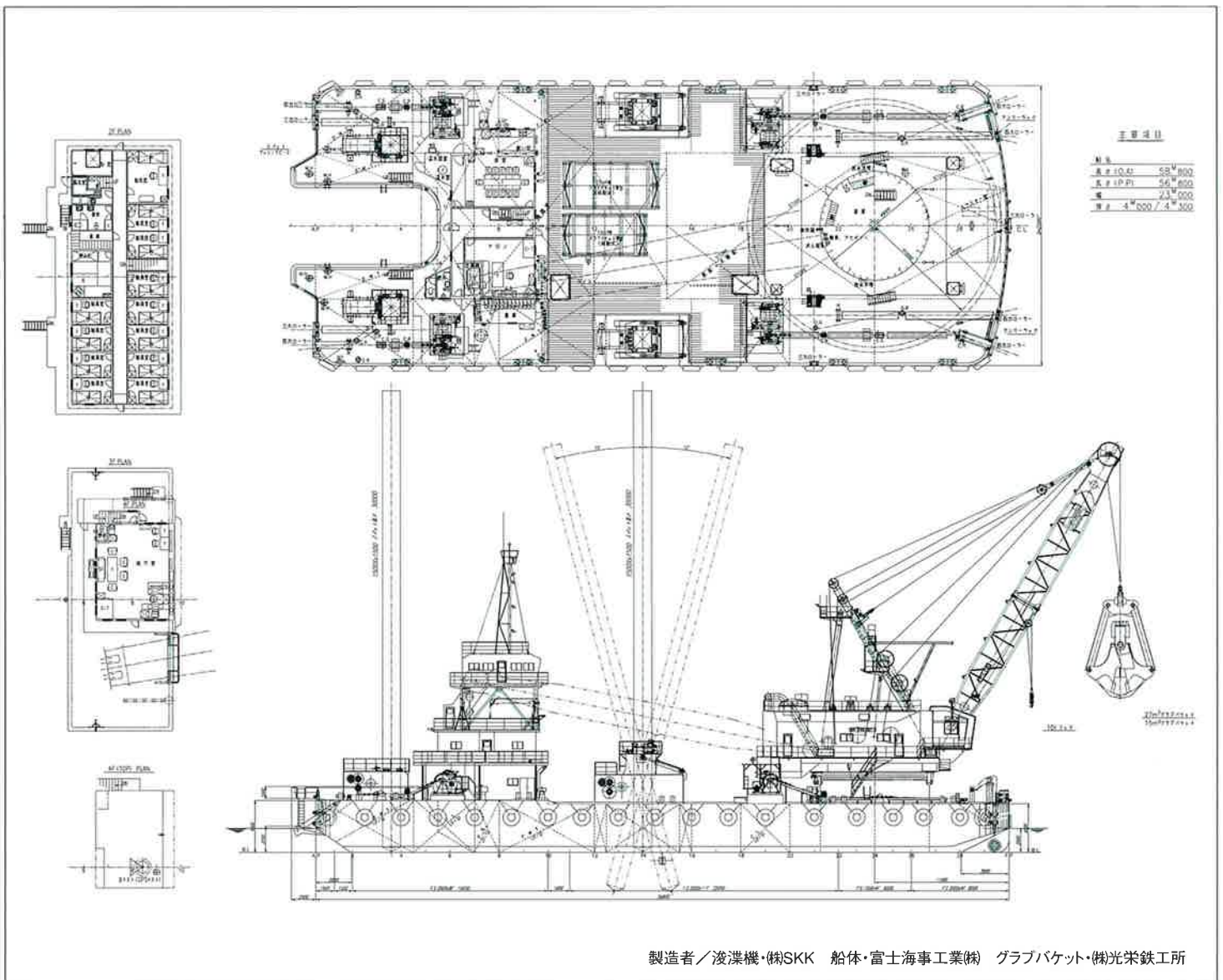
## GRAB DREDGER

### ■用途と特徴

第58共栄号はグラブ浚渫船として、大型グラブバケット普通地盤用27㎡と硬土盤用15㎡を装備し、岩盤掘削には砕岩棒(重垂式)53tが使用可能です。

最新式の自動水平掘削装置付浚渫機 (SKK-30027GDT-K) を搭載し、船体にはスパッド4本 (歩行式ピンローラージャッキアップスパッド2本・固定式ピンローラージャッキアップスパッド2本) とサイドスラストを装備しており、GPS式施工管理システムと音響測深ソナーとの併用によりリアルタイムな施工管理、アンカーレス作業による他船舶の航行の安全確保等、安全・正確な施工が行えます。

### ■一般配置図



 共栄海事工業株式会社

〒788-0013 高知県宿毛市片島13番-53号  
 TEL : 0880-65-6076  
 FAX : 0880-65-6972  
 I P : 050-3535-5488  
 E-mail:kyoei@yamamoto-const.co.jp



 山本建設工業株式会社

〒788-0013 高知県宿毛市片島13番-53号  
 TEL : 0880-65-6073  
 FAX : 0880-65-6972  
 I P : 050-3535-5487  
 E-mail:info@yamamoto-const.co.jp

# 船 舶 調 書

船 名	第 5 8 共栄号
船 種	グラブ浚渫船
船 体 主 要 寸 法	L=58.8m、B=23.0m、D=4.0m/4.3m
グラブ容量(自重)	普通地盤用27m <sup>3</sup> (65ton)、硬土盤用15m <sup>3</sup> (80ton)
定 格 荷 重	全旋回式80t吊 (グラブバケット取付状態)
直 巻 能 力	115ton
ク レ ー ン 型 式	SKK-30027GDT-K
発 電 機	主機 400KVA×2台、補機 100KVA×2台
ス パ ッ ド 寸 法	L=38.0m (□1500mm) ×4本
ア ン カ ー	5ton×4
サイドスラスタ	推力3ton型×1基
作 業 半 径	15.7m~22.2m
巻 上 速 度	0~55m/min
巻 降 速 度	0~80m/min (普通地盤用グラブバケット使用時)
ジ ブ 長 さ	28m
ジブ使用角度	55~70度
最大浚渫深度(揚程)	水面下60m (水面上6m)
巻上ワイヤーロープ	直径52mm複索
原 動 機	ヤンマーディーゼル製 6EY26L
原 動 機 定 格 出 力	2800PS/750rpm
継 手	日立ニコトランスミッション製 4Y-3109C
旋 回 速 度	0~1.2rpm
ジブ起伏速度	起伏ロープ速度 0~72m/min
起伏ワイヤーロープ	直径35.5mm×16本掛
巻 降 制 御 装 置	トルクコンバーターブレーキ制御 (自由降下可能)
砕 岩 棒 重 量	48~53ton
船 舶 電 話 番 号	090-3023-2883 (FAX090-3023-2884)
付 属 機 器	GPS式施工管理システム
進 水 年 月	平成21年9月 (2009年9月)
造 船 所 名	富士海事工業株式会社

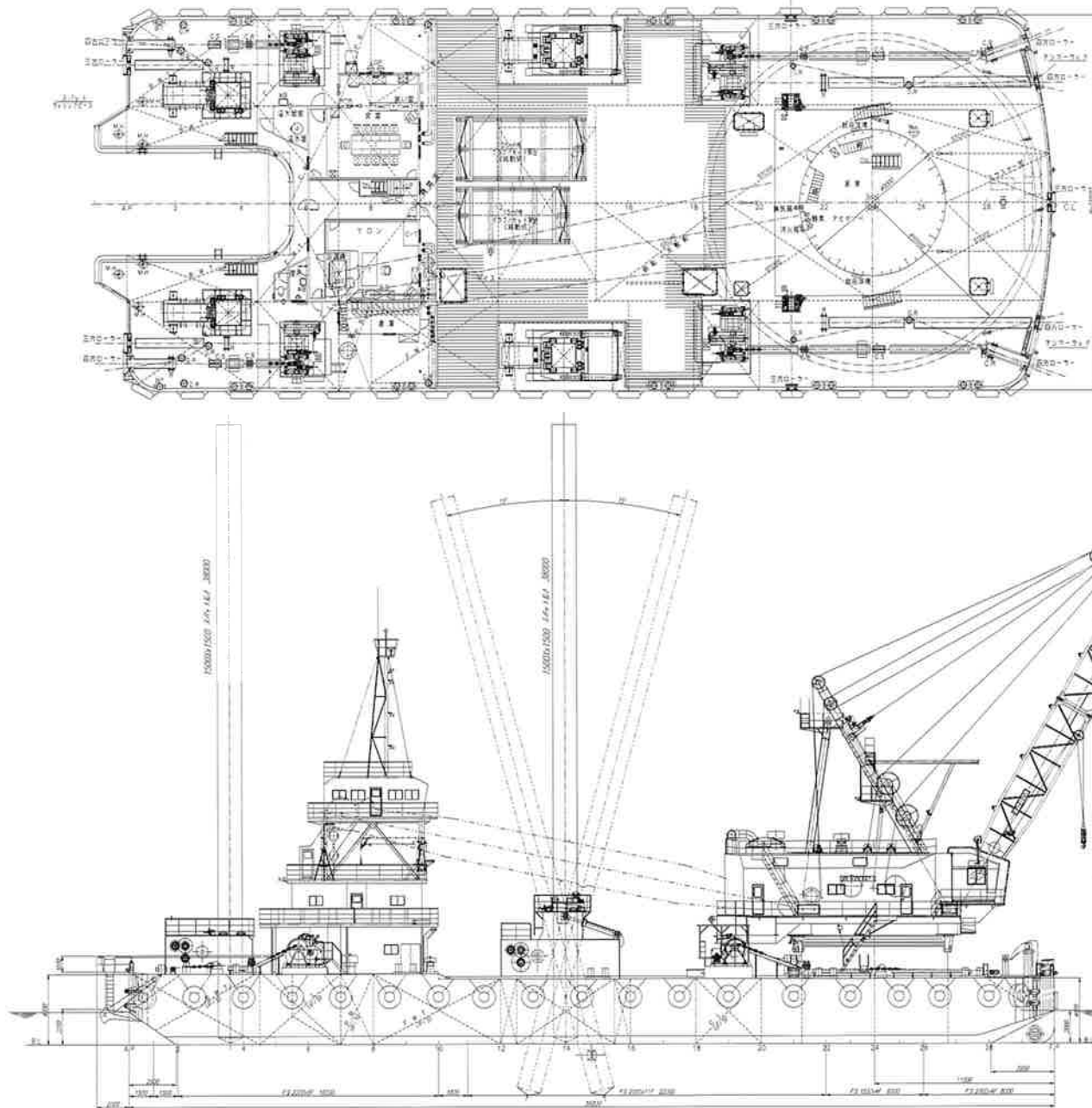
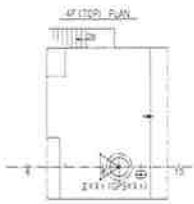
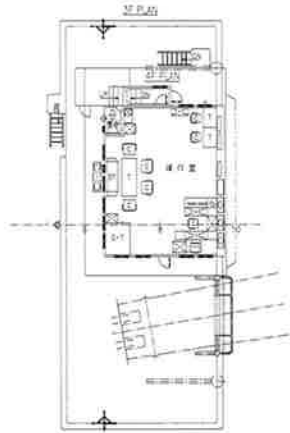
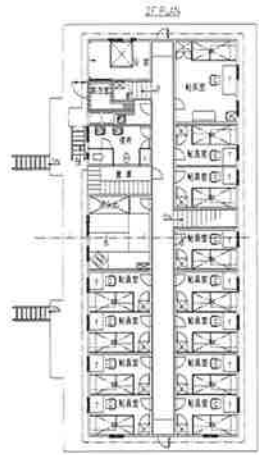
〔ウィンチ・ジャッキアップ装置性能表〕

	ウィンチ	ウインドラス	雑用ウィンチ	歩行式ピソロー ジャッキアップ装置	固定式ピソロー ジャッキアップ装置
定 格 荷 重	18(9) ton	35(7.5) ton	5(2.5) ton	110(55) ton	110(55) ton
定 格 速 度	12(24) m/min	10(20) m/min	10(20) m/min	2.5(5.0) m/min	2.5(5.0) m/min
チェーン・ワイヤー径	φ40	φ48	φ22	—	—

〔起重機性能表〕

ジブ長さ	主 巻	ジ ブ 角 度	ジ ブ 角 度									
			30°	35°	40°	44.6°	45°	50°	55°	60°	65°	70°
28m	主 巻	定 格 総 荷 重 t	—	—	—	65.0	65.5	71.8	80.0			
		作 業 半 径 m	—	—	—	26.1	25.9	24.1	22.2	20.1	17.9	15.7
	補 巻	定 格 総 荷 重 t	9.4									
		作 業 半 径 m	17.1	16.6	16.0	15.3	15.3	14.5	13.7	12.8	11.9	10.9

# 一般配置図



## 主要項目

船名	
長さ (O.D.)	58.000
長さ (P.P.)	56.000
幅	23.000
排水	4 <sup>000</sup> / 4 <sup>300</sup>