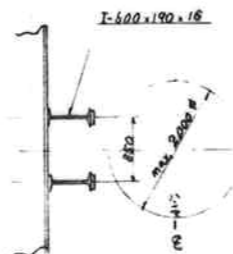
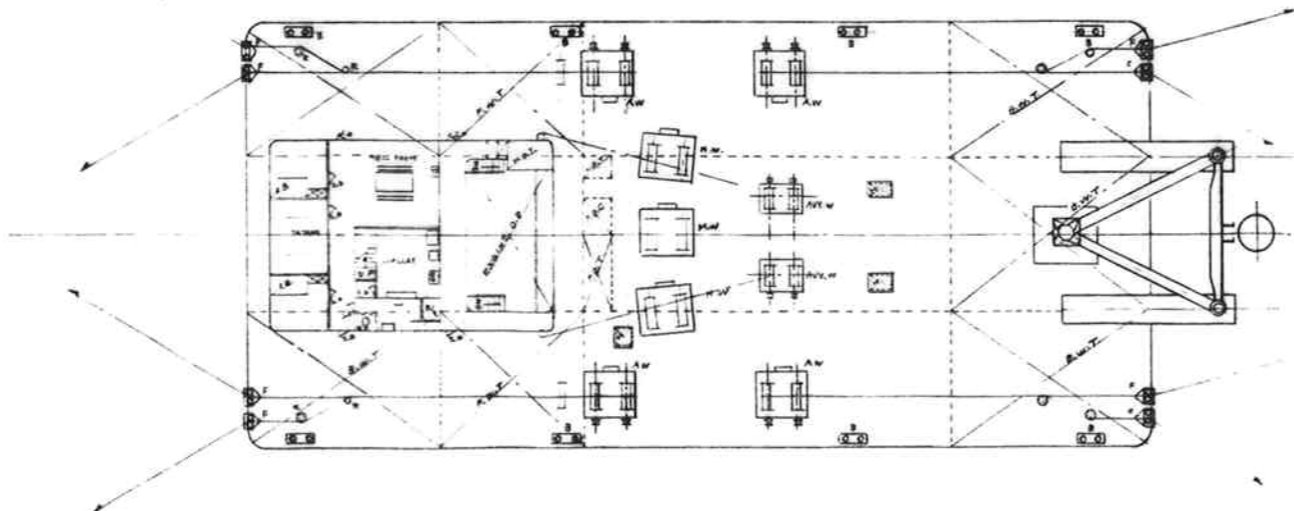
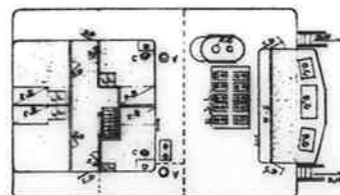
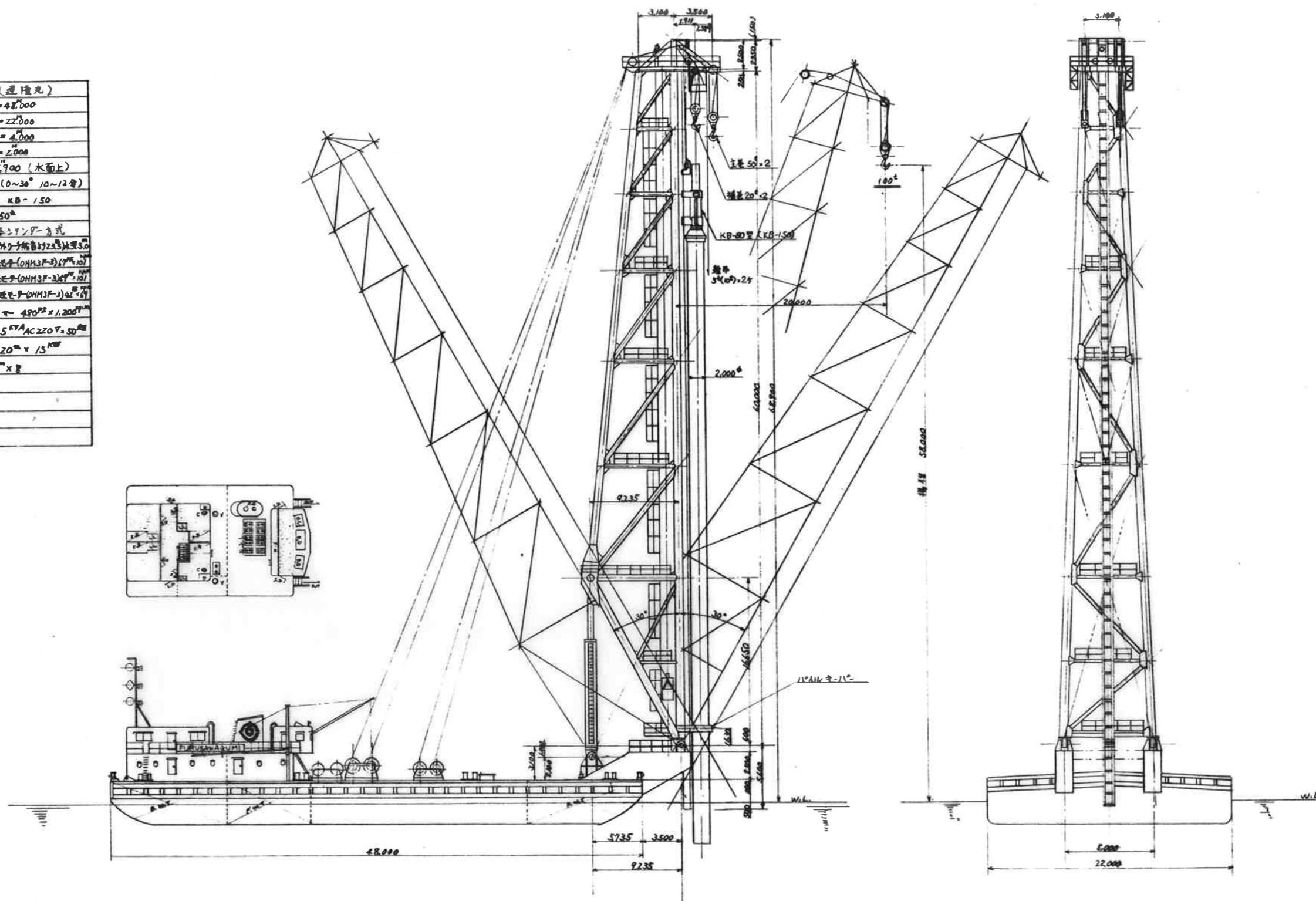


仕様

KB-80型/100°60°斜桅打船(運陸丸)	
1 船体主要寸法	長さ L=48,000 巾 B=22,000 深さ D=4,000 吃水 d=2,000
2 航打機高さ	68,700 (水面上)
3 最大許容傾斜角及作業時間	前傾傾 30° (0~30° 10~12分)
4 機関の最大出力重量	KB-80型 KB-150
5 機軸大径	2,000φ × 50φ
6 機軸方式	油圧駆動 1速2P方式
7 7L-10の最大吊り重量	100t (吊機15T×7台合計105T) 油圧50
8 バイルハンマー吊り力	10t (油圧50) (OHMF-3) 67t (油圧50)
9 積船ウィンチ	10t (油圧50) (OHMF-3) 2台 × 10t
10 積荷ウィンチ	5t (油圧50) (OHMF-3) 2台 × 5t
11 主発電機出力	714kVA 480V × 1,200rpm
12 補助 " "	20kVA 5kVA AC 220V × 50rpm
13 バラストポンプ	180°/分 × 20m³ × 15kW
14 アンカー及アンカーワイヤ	3φ × 400mm × 8
15	
16	
17	
18	



MARK	PARTICULARS	MATERIAL	NO. REQUIRED	GROUP TOTAL WEIGHT IN Kg	REMARKS
MARK	KB-80/100°60°				
GROUP	KENRYU-MARU (運陸丸)				
CLASSIFICATION	GENERAL ARRANGMENT				
SCALE	1/200				
DATE	13th MAY '81				
FURUKAWAGUMI CONST. CO., LTD. TOKYO, JAPAN					